

# Caravan Space

*SAC*







# Caravan Space

---

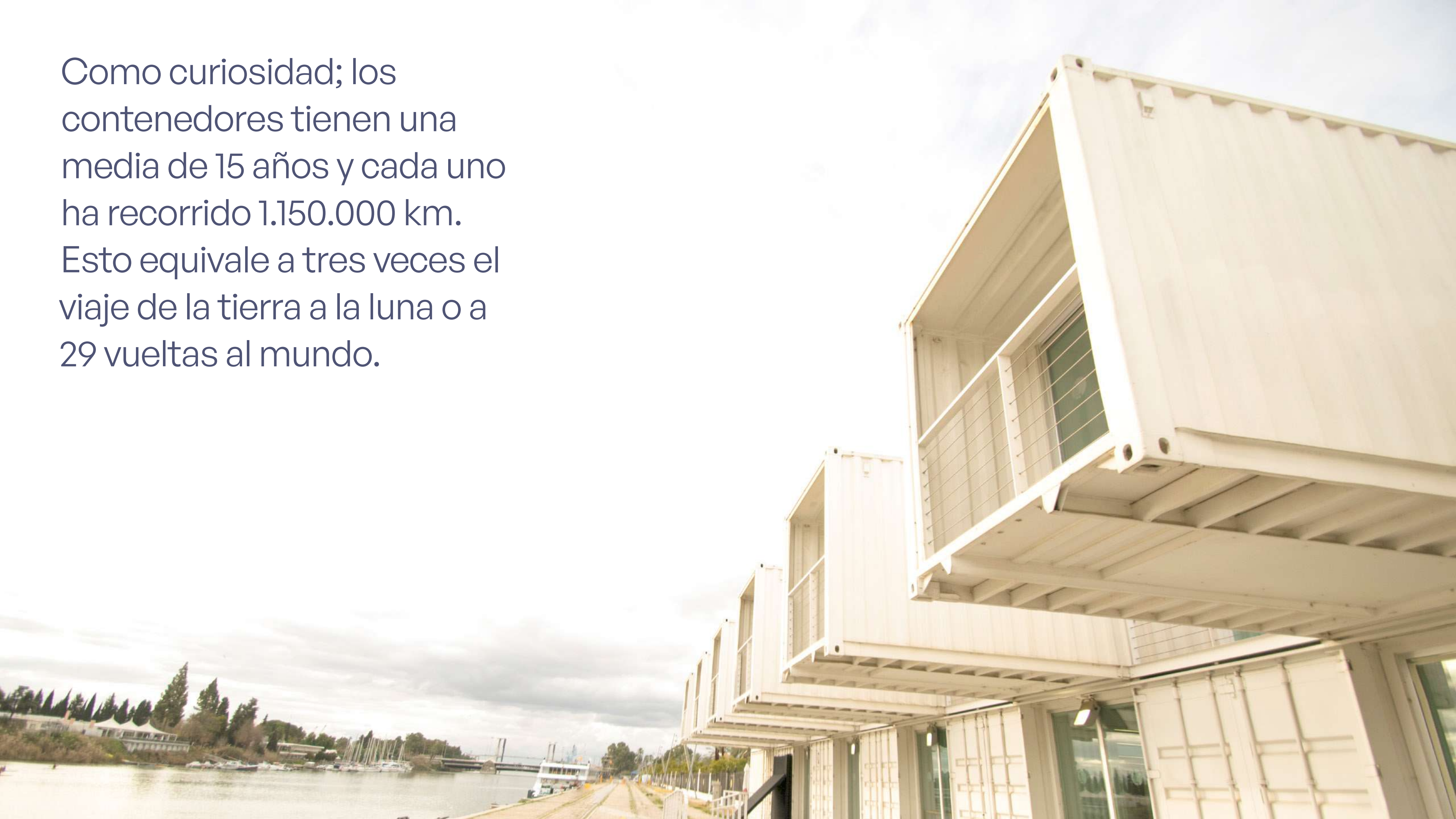
Presentamos nueva localización vanguardista en la zona portuaria de Sevilla.

El edificio se ha resuelto mediante contenedores marítimos, para el lugar donde se erige, junto al casco histórico, reclamaba un objeto de calidad arquitectónica que promoviera el diálogo entre el puerto y su entorno urbano.





Como curiosidad; los contenedores tienen una media de 15 años y cada uno ha recorrido 1.150.000 km. Esto equivale a tres veces el viaje de la tierra a la luna o a 29 vueltas al mundo.







## Un espacio industrial para eventos

- Una planta de 600m<sup>2</sup>
- Superposición de contenedores

El edificio se compone en paralelo por contenedores high cube separados, y sobre el espacio entre ellos se colocan contenedores estándar, obteniéndose dobles alturas que desahogan el espacio y consiguen dar una sensación más abierta y diáfana.

En los extremos este y oeste se diseñan ventanas y lucernarios de forma que la ventilación sea agradable en el entorno.

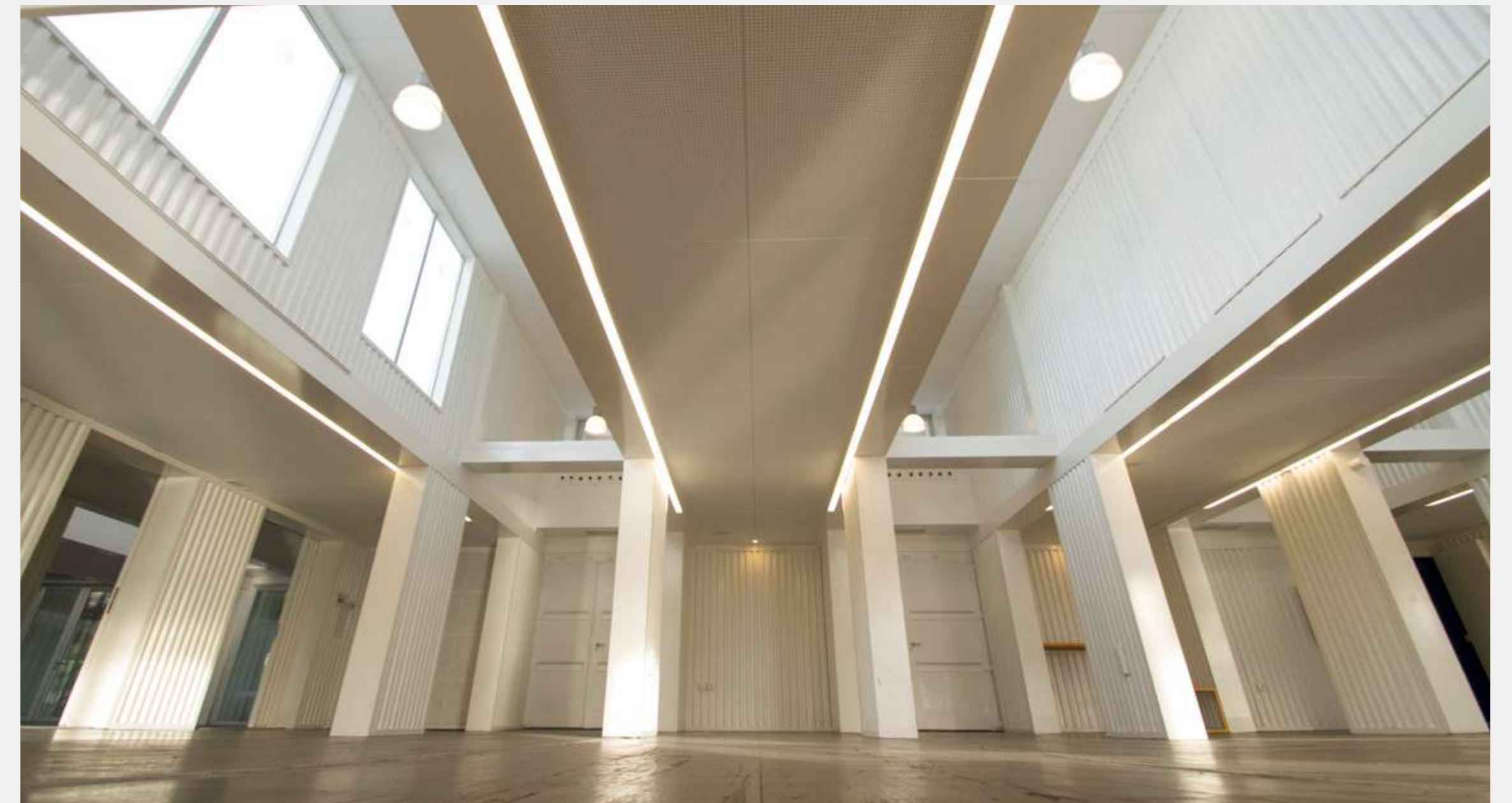


La pintura blanca exterior permite la reflexión de hasta el 90 por ciento de la radiación solar y su especial composición con microesferas cerámicas evita su excesivo calentamiento.

La volumetría exterior generada dialoga con el entorno. Los lucernarios separados permiten observar ambas riberas a través de ellos. De cerca, muestran claramente su naturaleza de contenedor marítimo. Desde la otra orilla, conforman un basamento bajo con forma de damero que no compite con la arquitectura regionalista que hay detrás de él.







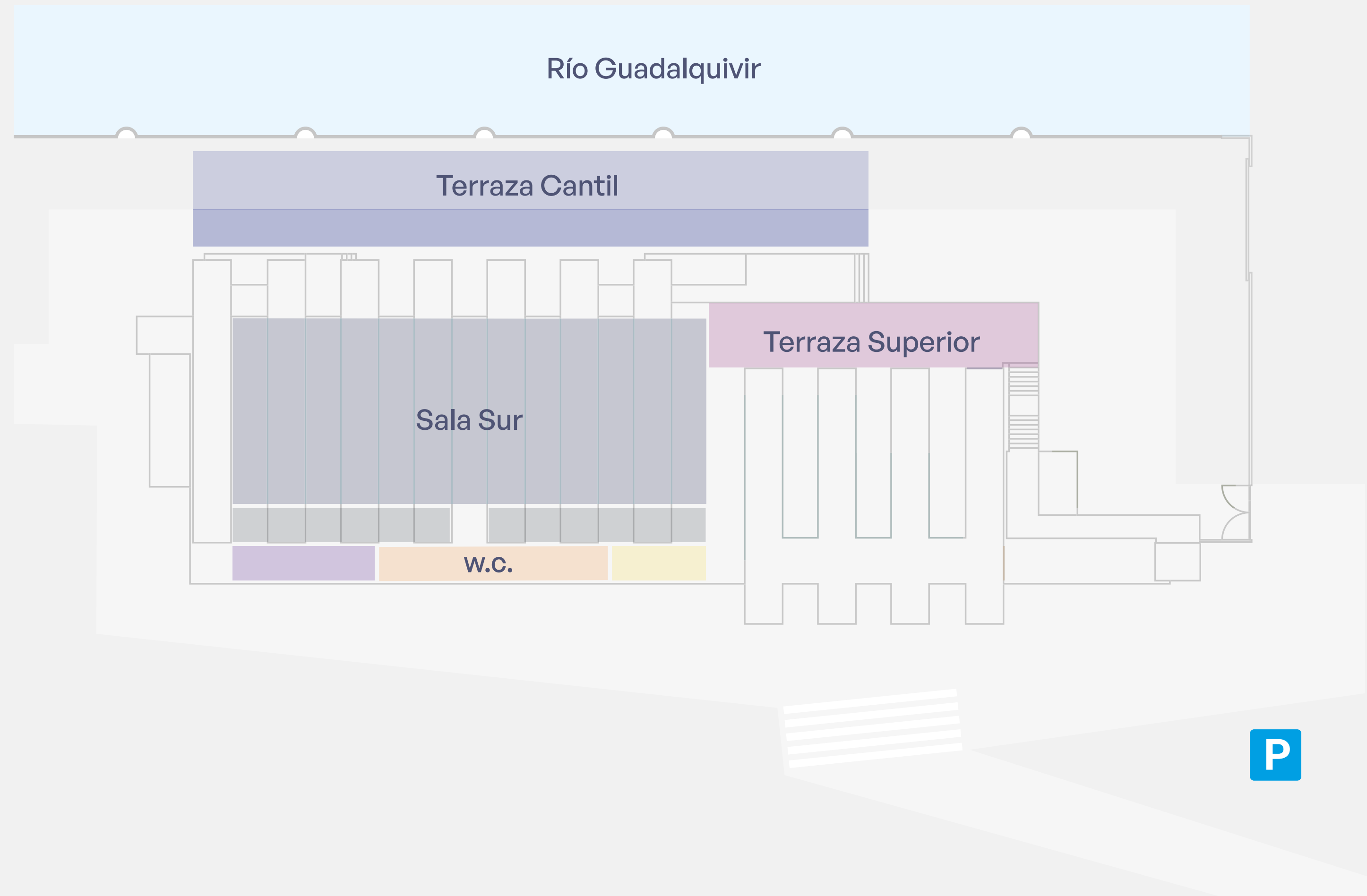
Los acabados no intentan ocultar los detalles industriales que permiten reconocer los contenedores, dando una inconfundible personalidad al espacio.



## EL ESPACIO

El lugar está dividido en distintas zonas cada una con su propia personalidad y completamente adaptables a cualquier tipo de evento.

El espacio cuenta con Parking público en las inmediaciones y cuenta con dos salas interiores y dos espacios externos.

















## SALA SUR

Es sin duda el espacio protagonista y con mayor versatilidad de Mude Market. Se trata de un espacio multifuncional con capacidad adaptativa a gran número de usos. Planta diáfana separada por columnas que la conforman un pasillo lateral.

El equipamiento, su arquitectura moderna, y las posibilidades de adaptar el espacio, facilitan la completa personalización del espacio para proyectar la imagen del evento. Presentaciones, actos corporativos, reuniones o cualquier acción corporativa resulta altamente adecuada y potente en ésta sala. Se puede conectar con la Sala Norte ampliando su planta en 600m<sup>2</sup>.









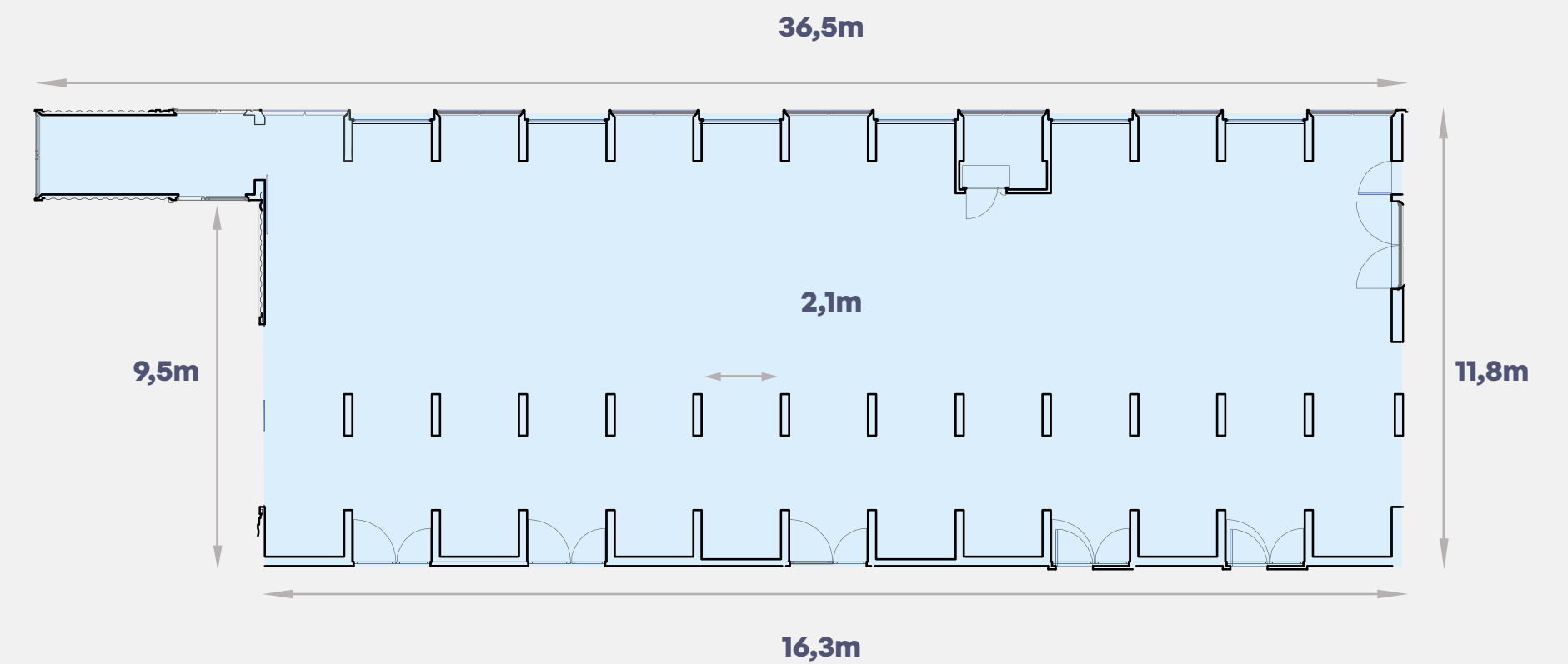


Espacio diáfano y versátil

Superficie aproximada: 400m<sup>2</sup>

Buena iluminación y vistas al exterior

Capacidad: 150 pax en teatro, 200pax en cóctel.









## TERRAZA CANTIL

La terraza es el punto de máxima atracción y permite disfrutar de la brisa sevillana con unas magníficas vistas del Río Guadalquivir.

Es el espacio óptimo para celebrar cócteles al aire libre y con una iluminación propia acorde a la personalidad industrial del edificio, que creará la atmósfera ideal y hará las delicias de sus clientes.







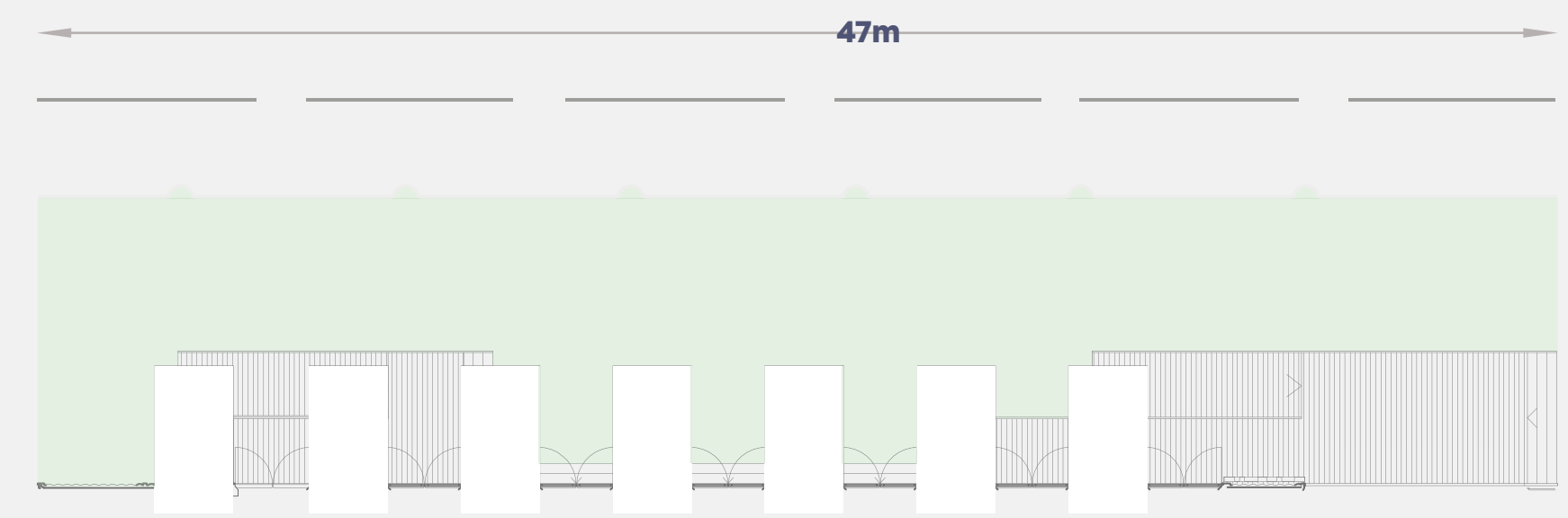




Espacio exterior

Accesible para automóviles

Superficie aproximada: 400m<sup>2</sup>









## TERRAZA SUPERIOR

La planta superior es el espacio ideal para cócteles y pequeñas presentaciones, conserva la personalidad industrial de Mude Market pero con el encanto de unas buenas vistas a pequeña altura y disfrutando de la brisa a orillas del río.

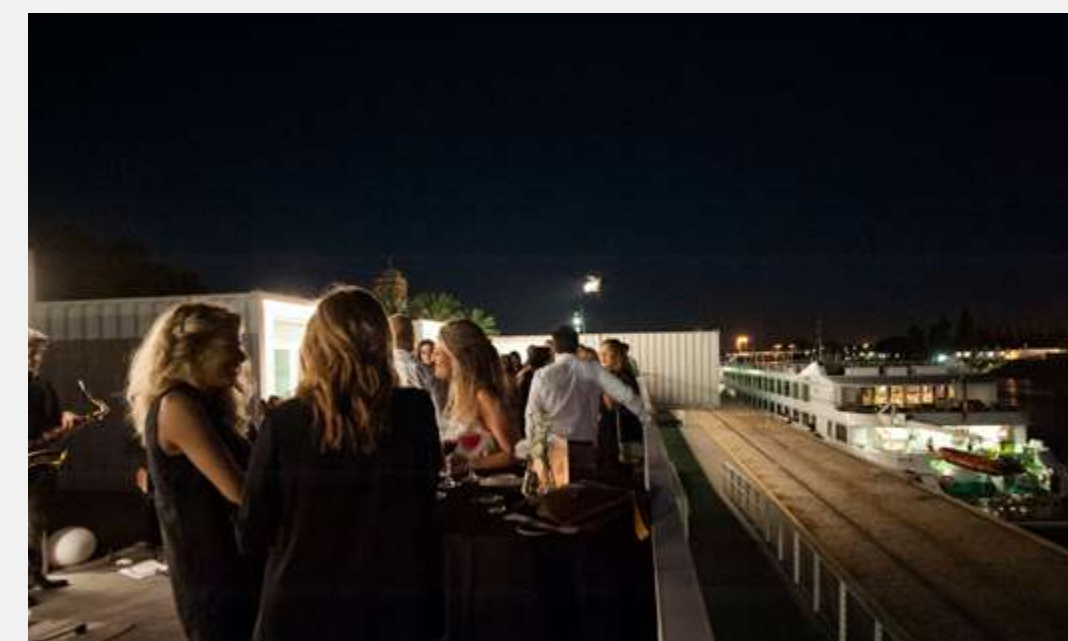
Cuenta con unos 200 m<sup>2</sup> y es completamente personalizable para eventos corporativos.













## LA PLAZA

La planta superior es el espacio ideal para cócteles y pequeñas presentaciones, conserva la personalidad industrial de Mude Market pero con el encanto de unas buenas vistas a pequeña altura y disfrutando de la brisa a orillas del río.

Cuenta con unos 200 m<sup>2</sup> y es completamente personalizable para eventos corporativos.

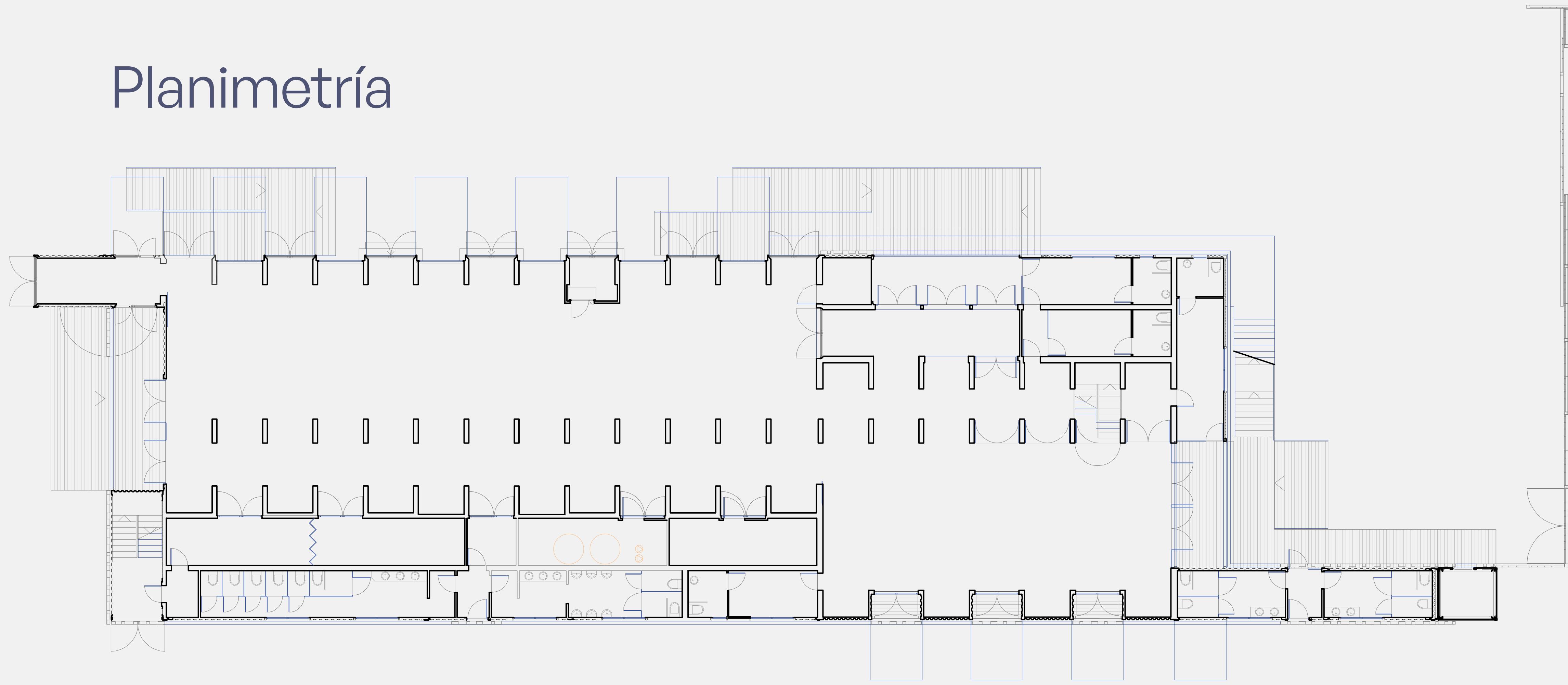








## Planimetría

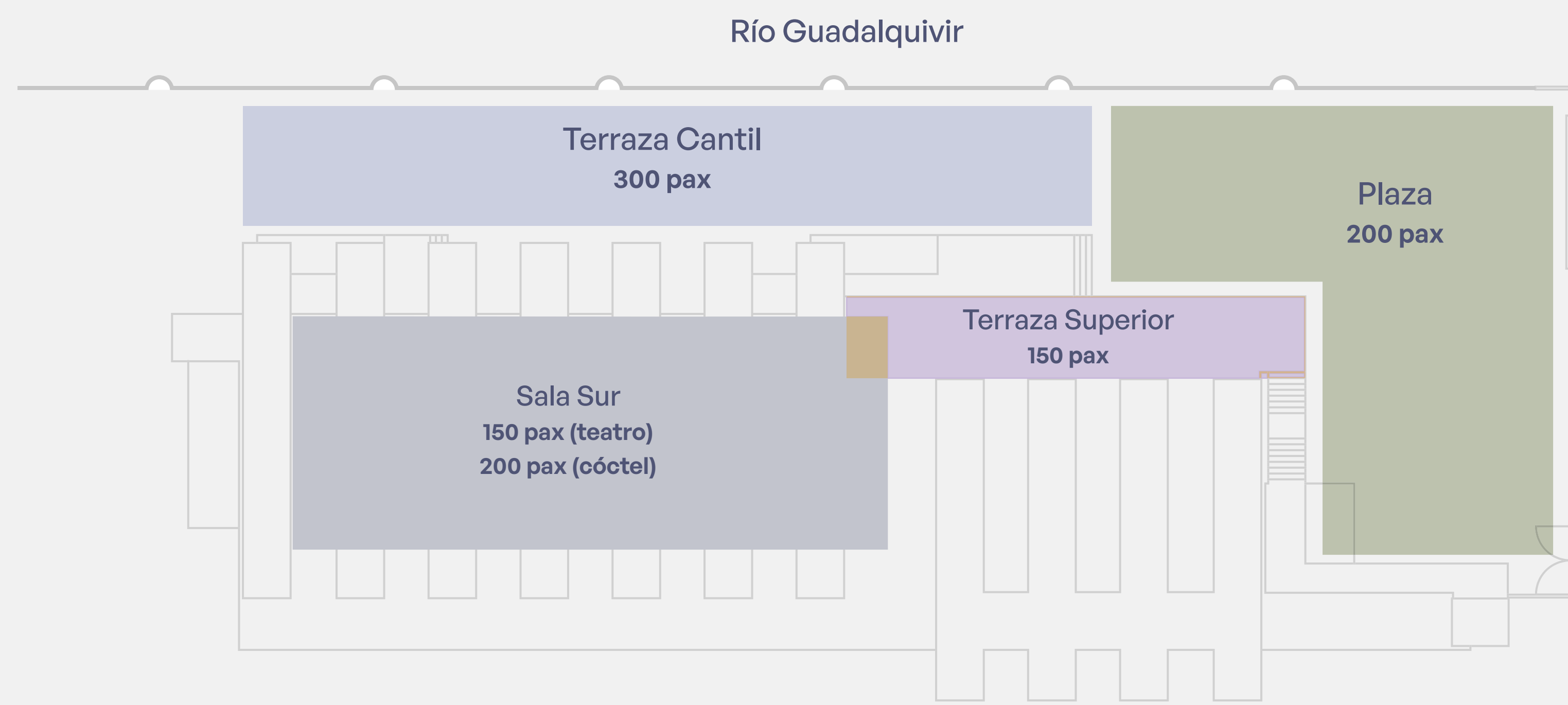




# Planos Instalación Eléctrica

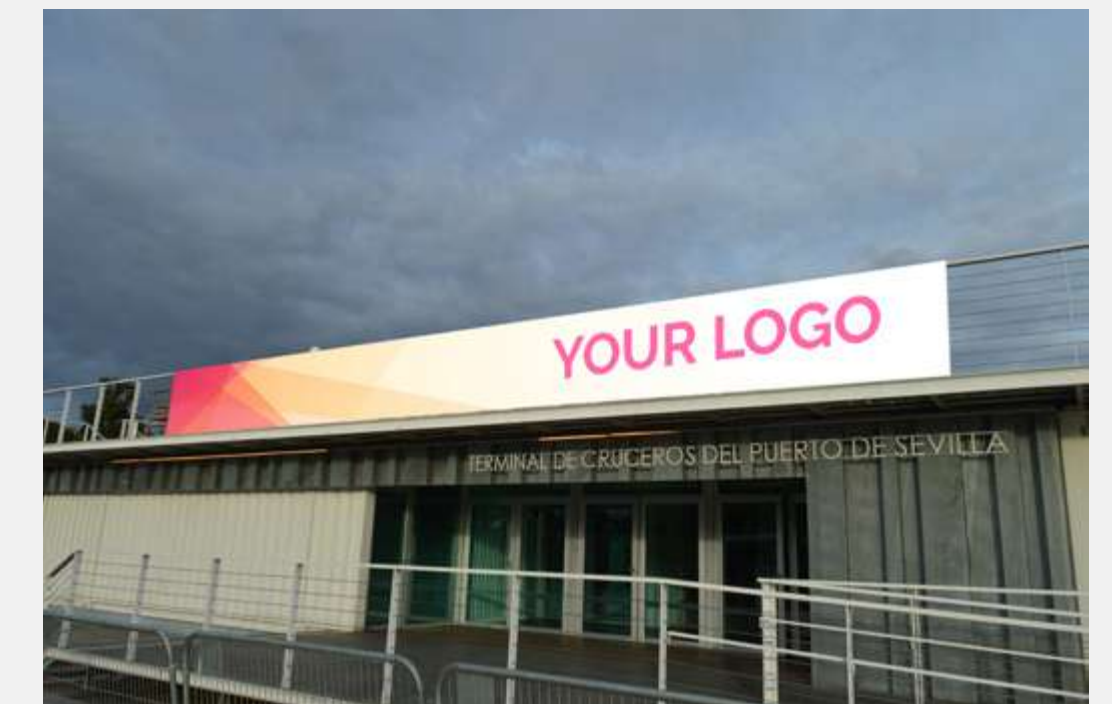








## Elementos para Personalizar





# Shabby&Chic

Todos los derechos reservados. Todo el contenido de este proyecto así como otros diseñados, creados y elaborados por ISB Spain (Shabby&Chic) están protegidos por derechos de autor.

Shabby&Chic es titular de los derechos de propiedad, propiedad intelectual y demás derechos de propiedad intelectual e industrial de los servicios y contenidos de sus proyectos y queda terminantemente prohibida la reproducción, copia o adaptación de los mismos sin el consentimiento expreso de la empresa.