

# Almacén 19

SAC





Almacén 19 se presenta como una nueva opción de espacio industrial en Sevilla para la realización de eventos. Forma parte de un conjunto de dependencias y naves de almacenaje ubicada en la zona portuaria de Sevilla. Estas naves albergaron durante la Exposición Iberoamericana de 1929 a los países que no disponían de pabellón propio. En el proyecto inicial se abordaba su posterior reutilización como almacén.











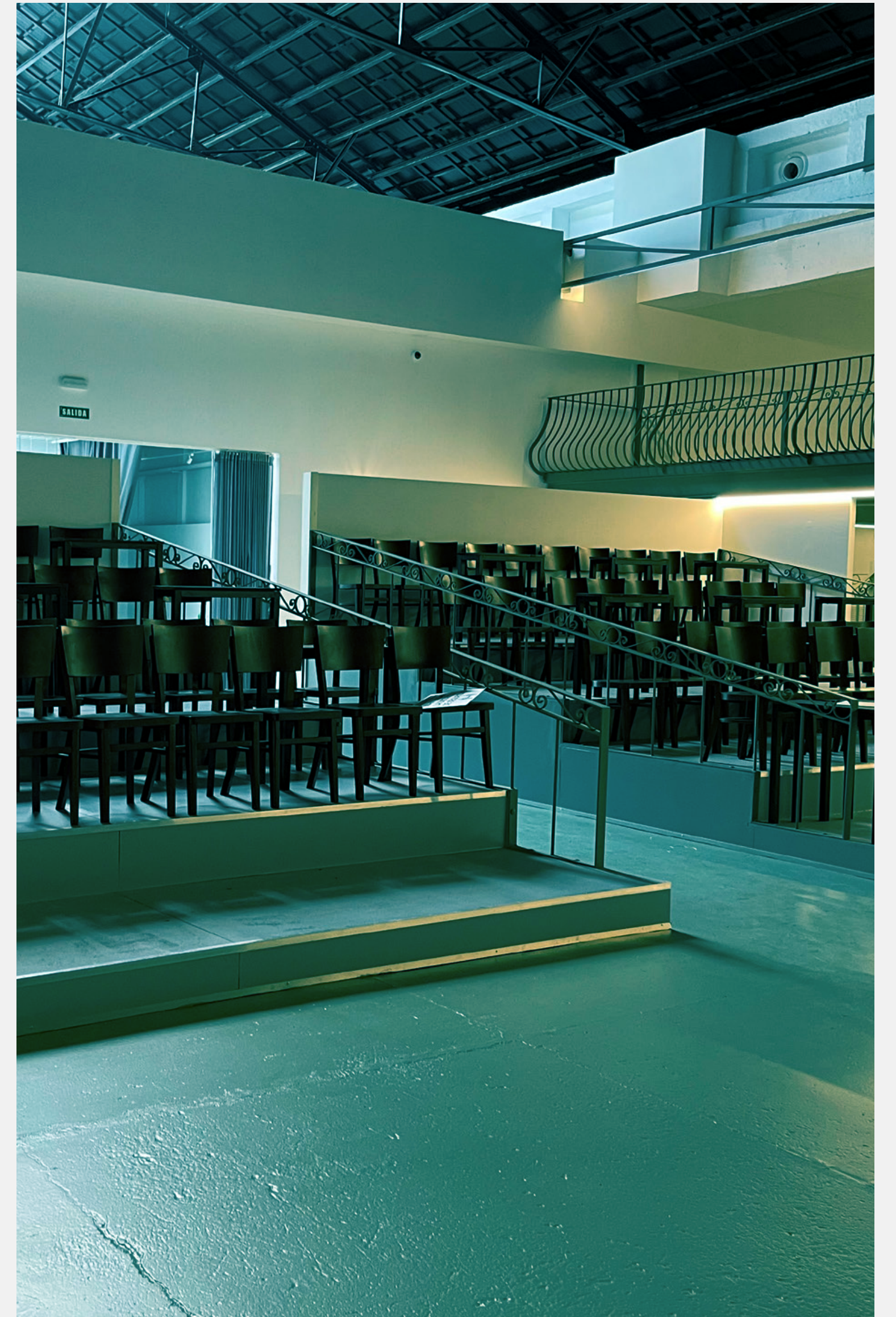
Espacio urbano con interés estratégico por la proximidad al Canal Alfonso XIII, a otras actividades portuarias y al campus universitario de Reina Mercedes. Este conjunto de naves adosadas forman los “Docks del Puerto de Sevilla”. Fachada y elementos características de la misma composición interior a nivel espacial y estructural, elementos singulares.



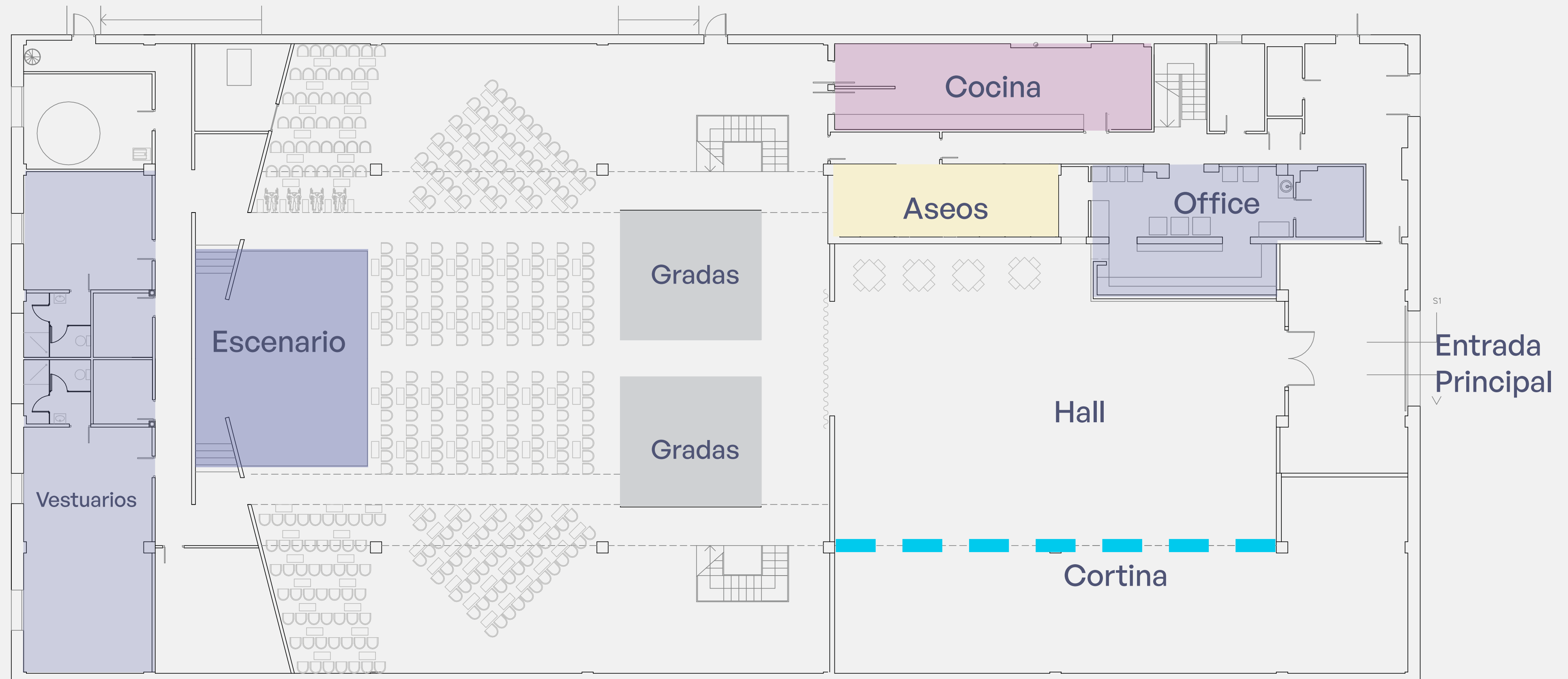


Almacén 19 ha realizado una transformación integral de su dotación espacial y técnica con una gran reforma para actualizar sus usos pudiendo albergar eventos innovadores de diferentes sectores. Cuenta con un espacio diferenciado con capacidad para 450 asistentes. Se plantea un pequeño auditorio con escenario y asientos en gradas. Posee un enorme Hall donde poder organizar diferentes actividades paralelas como exposiciones, recepción y bienvenida o incluso los servicios gastronómicos asociados a cualquier tipo de evento.



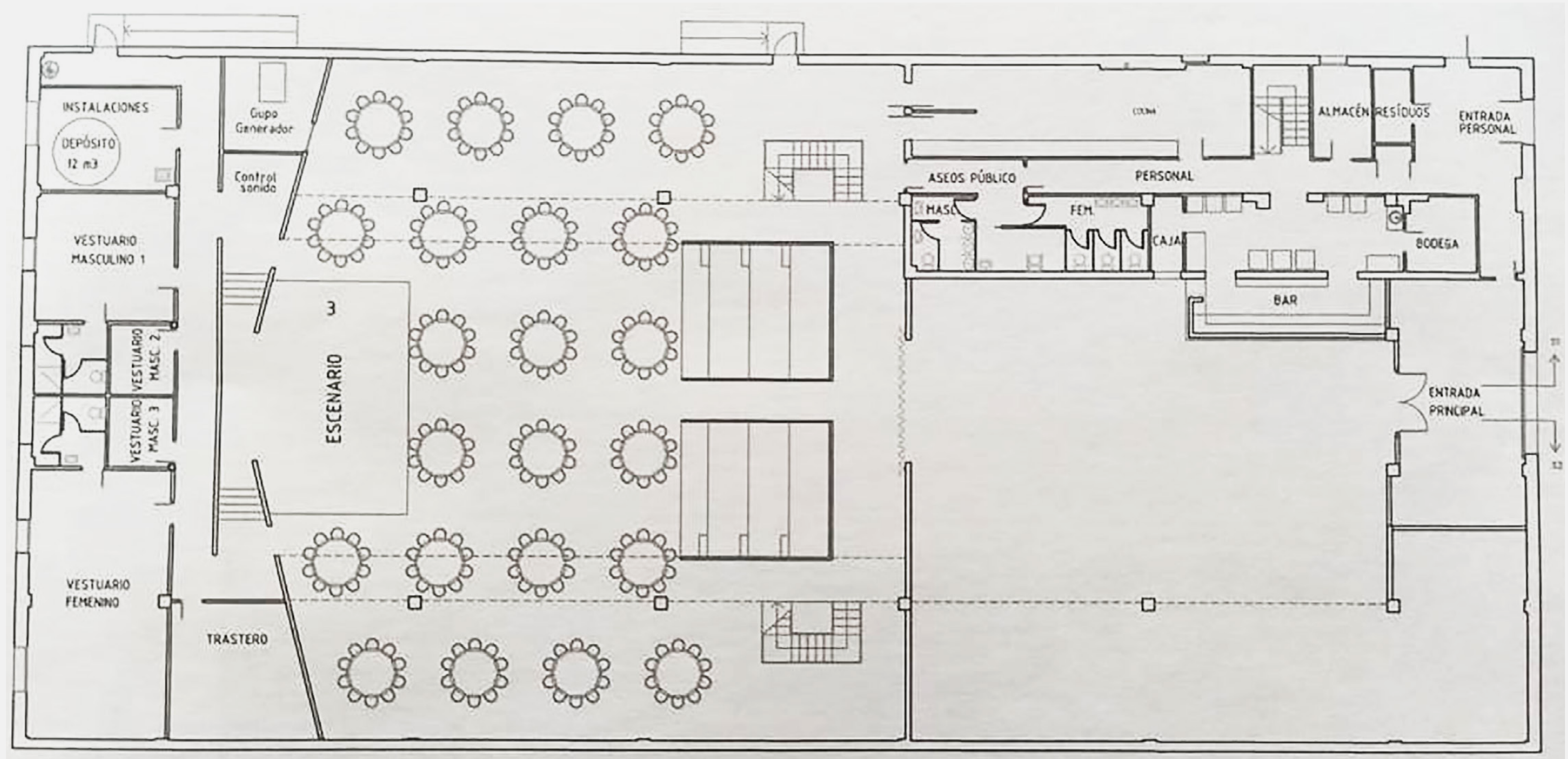






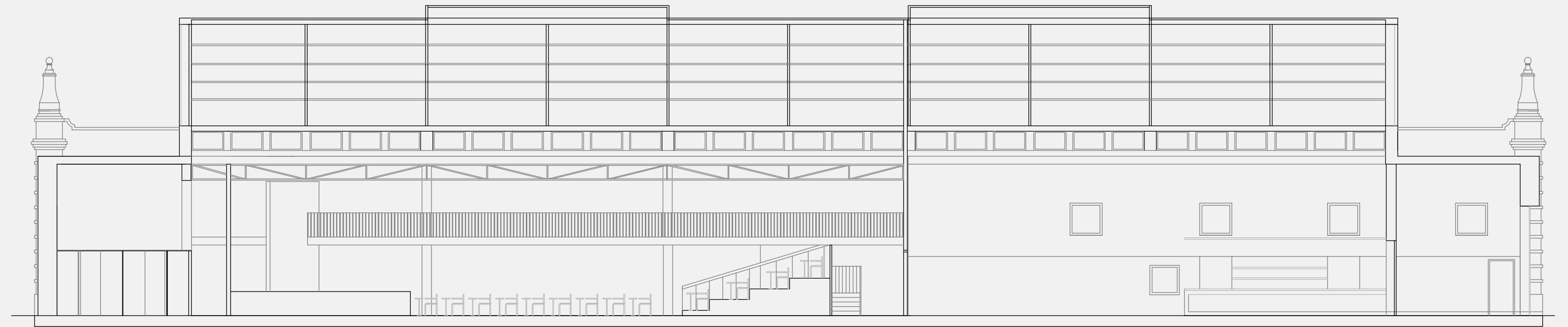


## MONTAJE EN BANQUETE

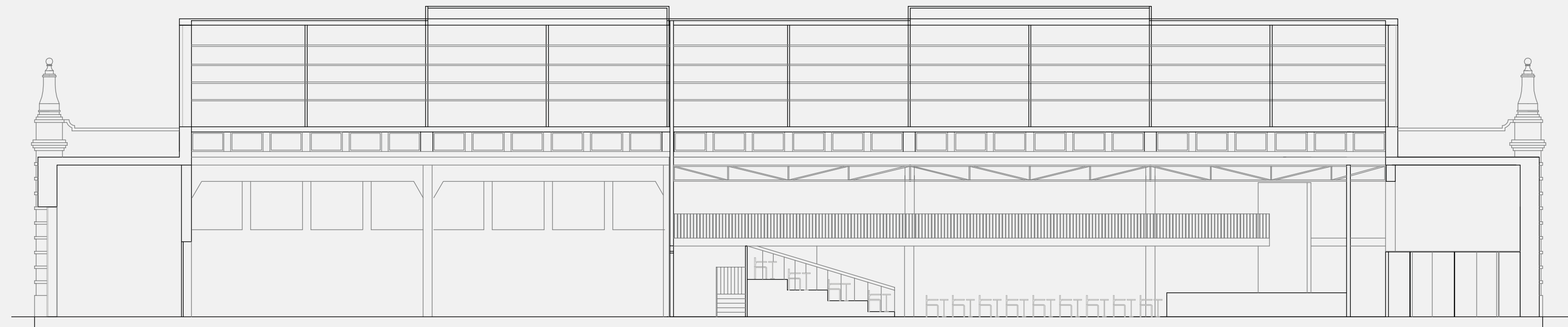




# SECCIONES



Sección 1



Sección 2



# Shabby&Chic

Todos los derechos reservados. Todo el contenido de este proyecto así como otros diseñados, creados y elaborados por ISB Spain (Shabby&Chic) están protegidos por derechos de autor.

Shabby&Chic es titular de los derechos de propiedad, propiedad intelectual y demás derechos de propiedad intelectual e industrial de los servicios y contenidos de sus proyectos y queda terminantemente prohibida la reproducción, copia o adaptación de los mismos sin el consentimiento expreso de la empresa.